



fol. D.Wojnarowicz, KPN

# AUDYT KRAJOBRAZOWY WOJEWÓDZTWA DOLNOŚLĄSKIEGO



## Czym jest krajobraz ?

Krajobraz to nie tylko pejzaż czy atrakcyjny widok, ale przede wszystkim postrzegana przez człowieka przestrzeń, która bezpośrednio wpływa na jakość i komfort życia.

Poprzez swą różnorodność kulturową i przyrodniczą, kształtowaną przez pokolenia, krajobraz świadczy o historii regionu, kształtuje tożsamość lokalną i regionalną oraz wzmacnia dziedzictwo narodowe.

Jest dobrem wspólnym obecnych i przyszłych pokoleń, a przez to wymaga odpowiedzialności podczas jego kształtowania.

**To od nas zależy w jakim krajobrazie żyjemy i jaki krajobraz przeżekażemy kolejnym pokoleniom.**



D.Wojnarowicz, KPN

## Krajobraz Dolnego ŚlĄska

Województwo dolnośląskie zdecydowanie wyróżnia się w skali kraju pod względem bogactwa zasobów przyrodniczych i kulturowych, jak i wyjątkowych walorów krajobrazowych.

W historycznie ukształtowanej przestrzeni Dolnego ŚlĄska występują krajobrazy kulturowe obejmujące rozległe założenia nowożytnych twierdz, zespoły rezydencjonalne i klasztorne, historyczne miasta z zabytkową zabudową, układy przestrzenne wsi z zespołami tradycyjnego budownictwa oraz obszary o wysokich wartościach przyrodniczych - szczególnie cenne i niejednorodne ze względu na zróżnicowaną rzeźbę terenu województwa.

Potrzeba ochrony i świadomego kształtowania krajobrazu to temat, który coraz częściej pojawia się w debacie publicznej, szczególnie w kontekście przeciwdziałania negatywnym zmianom wynikającym z intensywnych procesów inwestycyjnych.

Niestety przemiany społeczno-gospodarcze często prowadzą do nieodwracalnych zmian w krajobrazie i utraty unikalnych walorów estetyczno-widokowych regionu oraz cech świadczących o odrębności i tożsamości krajobrazów miejskich i wiejskich.

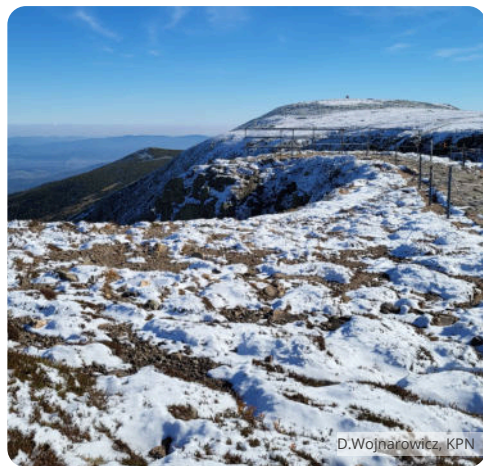
## Czym jest audyt krajobrazowy ?

Ochrona, zachowanie oraz odpowiedzialne wykorzystanie zasobów przyrodniczych i kulturowych jest niezwykle ważnym elementem długookresowej polityki rozwoju na szczeblu regionalnym i lokalnym.

Nowym narzędziem wspierania polityki krajobrazowej jest Audyt krajobrazowy, który zgodnie z ustawą z dnia 27 marca 2003 r. o planowaniu i zagospodarowaniu przestrzennym, sporządza samorząd województwa.

## Celem audytu krajobrazowego

jest poszerzenie wiedzy o krajobrazach, ich ochrona i zachowanie oraz właściwe zarządzanie w procesie planowania przestrzennego.



D.Wojnarowicz, KPN

## Wyniki audytu krajobrazowego

Wynikiem audytu krajobrazowego jest identyfikacja i ocena krajobrazów występujących w województwie, wyznaczenie krajobrazów priorytetowych oraz sformułowanie rekomendacji i wniosków w celu ochrony i właściwego kształtowania walorów przyrodniczo-kulturowych.

Wyniki audytu będą uwzględniane przy sporządzaniu aktów planowania przestrzennego, jednak przydatność tego dokumentu jest zdecydowanie szersza. Ocenia się, że dokument ten będzie źródłem danych i inspiracji dla popularyzacji wiedzy o tożsamości i dziedzictwie krajobrazowym oraz aktywizowania społeczności lokalnych na rzecz ochrony i świadomego kształtowania przestrzeni.

## Podstawa prawna audytu krajobrazowego

Audyt krajobrazowy jest sporządzany nie rzadziej niż raz w ciągu 20 lat dla obszaru całego województwa, zgodnie z metodyką określoną w Rozporządzeniu Rady Ministrów z dnia 11 stycznia 2019 r. w sprawie sporządzania audytów krajobrazowych.

Na podstawie Uchwały Nr 1077/VI/19 Zarządu Województwa Dolnośląskiego z dnia 30 lipca 2019 r. w sprawie przystąpienia do sporządzania projektu Audytu krajobrazowego dla województwa dolnośląskiego, dokument sporządza Instytut Rozwoju Terytorialnego.



Ł. Drajzkowski, KPN



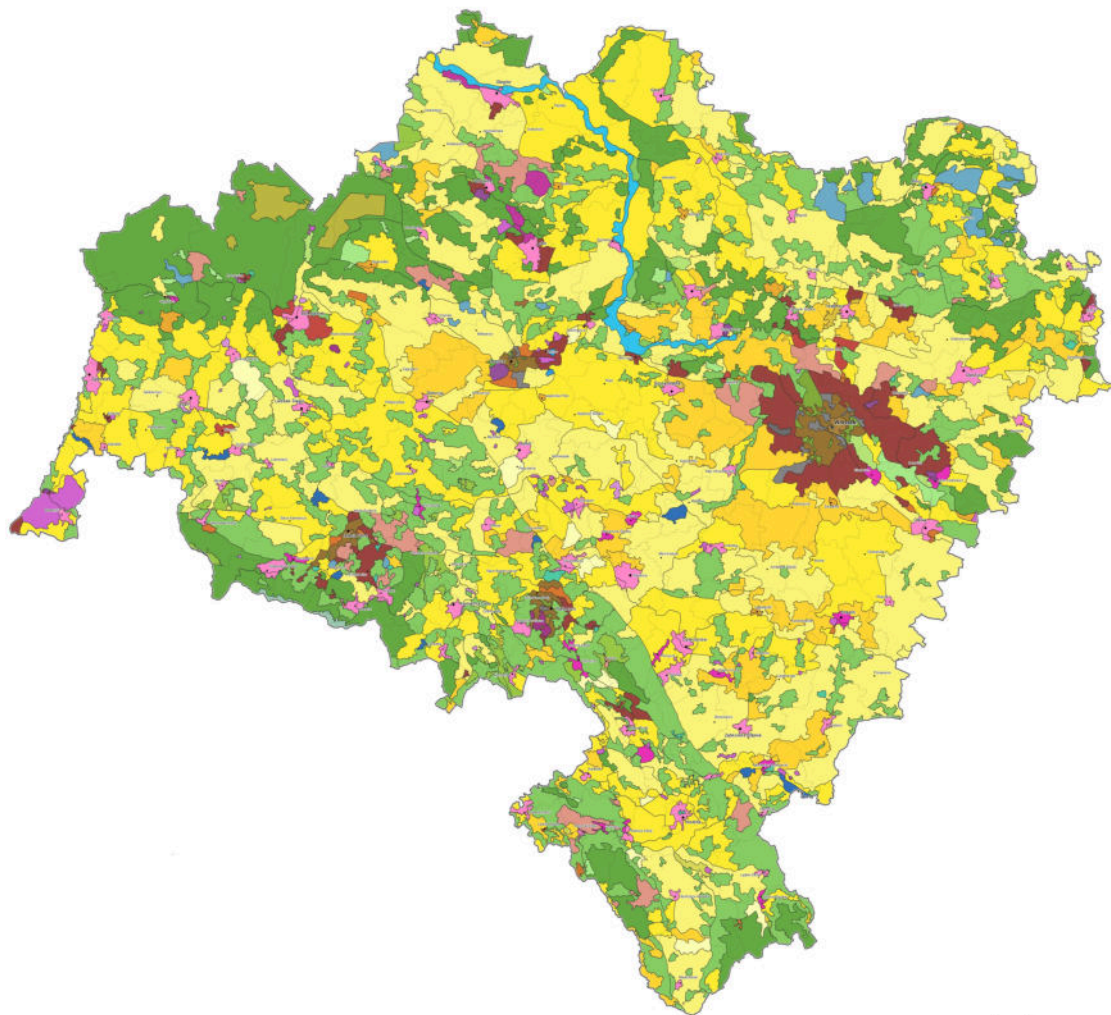
## Identyfikacja i klasyfikacja krajobrazów

W województwie dolnośląskim wyznaczono 1452 krajobrazy, zakwalifikowane do 14 różnych typów.

Pod względem zajmowanej powierzchni dominują krajobrazy typu wiejskiego i leśnego, jednak na wyróżnienie również zasługują krajobrazy górskie, łąkowe, wodne oraz krajobrazy miejskie, górnicze czy przemysłowe, które zostały silnie ukształtowane przez człowieka.

### Charakterystyka krajobrazów

Każdy zidentyfikowany krajobraz został scharakteryzowany i oceniony pod względem wartości cech materialnych: przyrodniczych i kulturowych, a także niematerialnych, takich jak tradycja.



## Krajobrazy priorytetowe

Na obszarze województwa wskazano 173 krajobrazy priorytetowe, które są szczególnie cenne dla społeczeństwa ze względu na swoje wartości przyrodnicze, kulturowe, historyczne, architektoniczne, urbanistyczne, ruralistyczne lub estetyczno-widokowe.

Zajmują one niespełna 16% powierzchni województwa dolnośląskiego.

Krajobrazy priorytetowe, ze względu na występowanie unikalnych zasobów kulturowych i przyrodniczych oraz cech odrębności i tożsamości krajobrazowej, wymagają zachowania lub określenia zasad i warunków ich kształtowania





# RÓŻNORODNOŚĆ PRZYRODNICZA DOLNEGO ŚLĄSKA



B.Rycerz, DBGiTR we Wrocławiu

**SADY**



D.Wojnarowicz, KPN

**GÓRY**



M.Śliwowski, DBGiTR we Wrocławiu

**DOLINY RZECZNE**



K.Szeremeta, DBGiTR we Wrocławiu

**WODY**



D.Ziembicki, DBGiTR we Wrocławiu

**ŁĄKI I PASTWISKA**



M.Lubański, DBGiTR we Wrocławiu

**WZGÓRZA**

# RÓŻNORODNOŚĆ KULTUROWA DOLNEGO ŚLĄSKA



D.Zięba, IRT

**ZABUDOWA REGIONALNA**



B.Rycerz, DBGITR we Wrocławiu

**UKŁADY URBANISTYCZNE**



M.Sliwowski, DBGITR we Wrocławiu

**UKŁADY RURALISTYCZNE**



M.Lubański, DBGITR we Wrocławiu

**ZESPOŁY PAŁACOWO-PARKOWE**



M.Lubański, DBGITR we Wrocławiu

**ZAMKI I TWIERDZYE**



J.Bartczak, IRT

**OBIEKTY SAKRALNE**





M.Lubański, DBGITR we Wrocławiu

## Rekomendacje i wnioski

Dla krajobrazów priorytetowych oraz krajobrazów występujących w obrębie obszarów objętych formami ochrony sformułowano rekomendacje i wnioski w zakresie kierunków i zasad kształtowania zabudowy, zagospodarowania i użytkowania terenów, kompozycji przestrzennej oraz kształtowania form budynków, z uwzględnieniem lokalnych form architektonicznych zabudowy.

W ramach sformułowanych rekomendacji wskazano również obszary, które powinny zostać objęte formami ochrony przyrody lub formami ochrony zabytków.

Celem audytu krajobrazowego nie jest przeciwdziałanie rozwojowi inwestycyjnemu, lecz wskazanie wytycznych do kształtowania przestrzeni z poszanowaniem zasobów przyrodniczych i kulturowych oraz przeciwdziałanie bezpowrotnej utracie najcenniejszych walorów krajobrazowych.

# REKOMENDACJE I WNIOSKI

## WSKAZANIE KIERUNKÓW I ZASAD KSZTAŁTOWANIA ZABUDOWY ORAZ ZAGOSPODAROWANIA I UŻYTKOWANIA TERENÓW

### Rekomendacje dla poziomu regionalnego

- zasady ochrony środowiska i jego zasobów
- zasady ochrony dziedzictwa kulturowego i zabytków
- kierunki zmian w strukturze zagospodarowania terenów

### Rekomendacje dla poziomu lokalnego

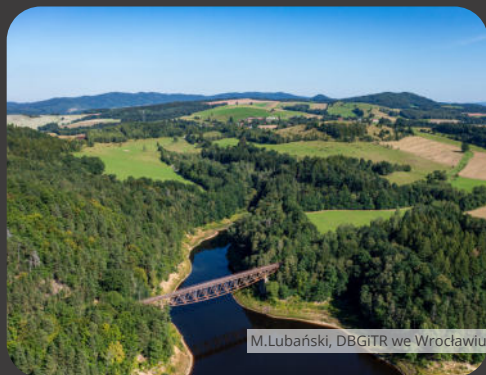
- zasady zagospodarowania oraz ochrony i kształtowania ładu przestrzennego
- zasady ochrony i kształtowania środowiska i przyrody
- zasad ochrony i kształtowania krajobrazu
- zasad ochrony dziedzictwa kulturowego i zabytków
- parametry i wskaźniki zagospodarowania przestrzennego



M.Lubański, DBGiTR we Wrocławiu

## Rekomendowane formy ochrony przyrody

W Audycie krajobrazowym wskazano obszary, które ze względu na wartości przyrodniczo-krajobrazowe powinny zostać objęte ochroną przyrody w formie parków krajobrazowych, obszarów chronionego krajobrazu oraz zespołów przyrodniczo-krajobrazowych.



M.Lubański, DBGiTR we Wrocławiu

Proponowana forma ochrony		Liczba proponowanych FOP – projekt po uwzględnieniu opinii
Utworzenie parków krajobrazowych	2	PK Gór Izerskich, PK Gór Bystrzyckich i Orlickich
Powiększenie parków krajobrazowych	5	PK Doliny Bystrzycy, PK Dolina Bobru, PK Chełmy, PK Sudetów Wałbrzyskich, PK Gór Sowich
Utworzenie obszarów chronionego krajobrazu	1	Otulina Ślązańskiego PK
Powiększenie obszaru chronionego krajobrazu	1	OCHK Góry Bardzkie i Sowie
Utworzenie zespołów przyrodniczo-krajobrazowych	20	ZPK: Bobrowe Uroczysko, Dębница, Dolina Chrońnickiego Potoku, Dolina Kamienicy, Dziki Wąwóz i Zamkowa Góra, Hala Krzyżowa i Przełęcz Rędzińska, Jezioro Pilchowickie, Kolorowe Jeziorka, Lasy między Płuszczynką a Czernicą, Leszczyna, Łąki między Raszowem a Pisarzowicami, Przełom Wrzeszczyński, Rosocha, Tarczyn, Lisie Skały, Koziółki, Siedem Sówek, Skatki w Kamionkach, Kalenica, Tarchalickie Starorzeczka Odry
Postulat o powiększeniu parków narodowych	2	Karkonoski Park Narodowy Park Narodowy Gór Stołowych





M. Śliwowski, DBGiTR we Wrocławiu

## Rekomendowane formy ochrony zabytków

W województwie dolnośląskim zostały wskazane założenia zabytkowe, które ze względu na wybitne wartości kulturowe powinny zostać objęte ochroną w formie parku kulturowego.



M. Wołowicz, IRT

Proponowana forma ochrony

Utworzenie  
parków kulturowych

Liczba proponowanych FOZ –  
projekt po uwzględnieniu opinii

16

- Zespół Staromiejski oraz założenie kalwaryjne w Bardzie,
- Zespół Zamku Chojnik z Sobieszowem w Jeleniej Górze,
- Zespół opactwa cystersów w Lubiążu,
- Założenie przestrzenne z zabudową i krajobrazem kulturowym miejscowości Międzygórze,
- Zespół staromiejski oraz Kościół Pokoju w Świdnicy,
- Założenie krajobrazowe zamków Bolków - Świny,
- Zespół zamku we Wleniu,
- Zespół Hali Stulecia we Wrocławiu,
- Zespół staromiejski w Wałbrzychu,
- Założenie rezydencjonalne w Maciejowcu oraz Zapora w Pilchowicach,
- Założenie rezydencjonalne zamku Książ z parkiem krajobrazowym,
- Zespół zamku Czocho,
- Założenie przestrzenne miejscowości i zespół pałacowo - parkowy w Miliczu,
- Założenie przestrzenne miejscowości Sułów,
- Założenie krajobrazowo - przestrzenne wsi Wierzchowice - Krońnice

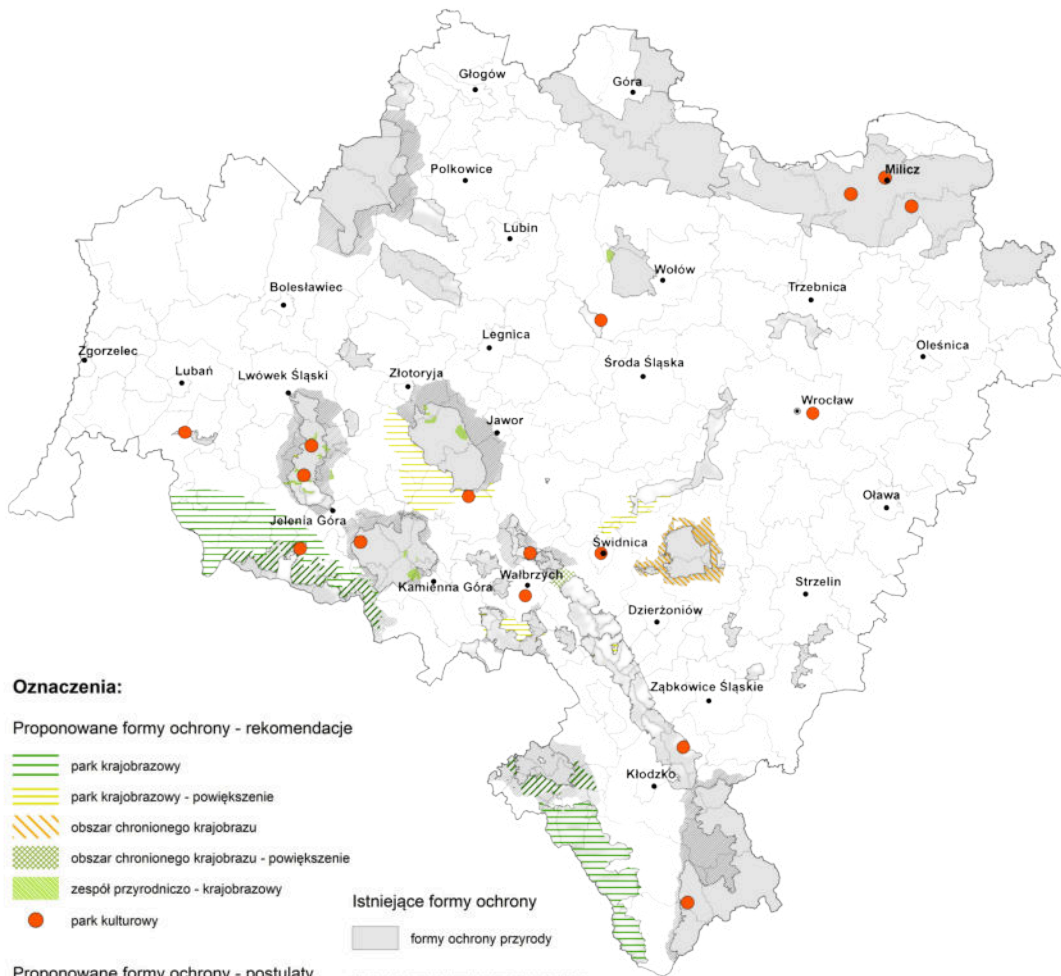
## Obszary rekomendowane do objęcia ochroną

Pomimo wyjątkowych walorów przyrodniczych i krajobrazowych Dolnego Śląska, pokrycie obszarami chronionymi w województwie wynosi zaledwie 18,6%, co plasuje region na ostatnim miejscu w kraju.

Powołanie nowych, rekomendowanych w Audycie krajobrazowym form ochrony przyczyni się do 5% wzrostu powierzchni objętej ochroną w województwie.



D.Zięba, IRT





A.Pastucha, IRT

## Lokalne formy architektoniczne

Dla wyodrębnionych w województwie mikroregionów architektonicznych został opracowany katalog lokalnych form architektonicznych, w którym wskazano charakterystyczne i unikatowe cechy tradycyjnej architektury lokalnej. Jednocześnie w obrębie krajobrazów priorytetowych wyznaczono obszary, które ze względu na koncentrację o lokalnej tradycji budowlanej województwa dolnośląskiego.

Katalog lokalnych form architektonicznych został opracowany dla mikroregionów architektonicznych: jaworsko-świebodzickiego, kłodzkiego, wałbrzyskiego, jeleniogórskiego, zgorzeleckiego, przemkowskiego, ślęzańskiego, trzebnickiego i milickiego.



MIKROREGION ARCHYTEKTONICZNY: KŁODZKI - MIĘDZYGÓRZE	SYMBOL: BM_2_dd_WTKD_b
KATEGORIA ZABUDOWY: BUDYNEK MIESZKALNY	warianty - dach: 01; cechy elewacji: KWCECA; cechy bryły: 1 BM_2_dd_[R][W][I][T][C][I][K][I]_f[1b]
CECHY CHARAKTERYSTYCZNE TRADYCYJNYCH FORM ARCHITEKTURY	

			CECHY ELEWACJI		
			GŁÓWNE		
			ELEWACJA SZCZYTOWA		
				ELEWACJA PODŁUŻNA	
FORMA BRYŁY			DETAL		
OBRYS ŚCIAN	LICZBA KONDYGNACJI	FORMA DACHU			
WARIANTY CECH ELEWACJI					



Mielżygin, fot. I. Niedzielska-Filipak

**GABARYT:** budynek dwukondygnacyjny lub dwukondygnacyjny ze ścianką kolankową (budynek zlokalizowane na terenie o dużym nachyleniu, od strony niższego poziomu trójkondygnacyjny).

**PROPORCJE I KSZTAŁT BRYŁY:** budynek na planie prostokąta o proporcjach 1:1,5 do 1:2; bryła prostopadłościowa z obszernymi balkonami.

**GEOMETRIA DACHU:** dachy dwuszczytowe i wieloszczytowe z wydatnymi okapami oraz krawędziami połączającymi wysuniętymi poza ścianę szczytowej; kąt nachylenia połaci ok. 30-35°.

**ROZWIĄZANIA KONSTRUKCYJNE:** konstrukcje mieszane: muryne i drewniane (wieńcowe i ryglowe, niekiedy szalowane deskami).

**CECHY DACHU:** pokrycie dachówką lub blachą.

**CECHY ELEWACJI:**

- dom w stylu tyrolskim; elewacje na kamiennych, ceglanych lub tynkowych cokółkach; elewacje podłune wielokolorowe (szereżo- do ośmiookolorowych), najczęściej symetryczne; elewacje szczytowe od bryły do sześciokolorowych, symetryczne; ściany szczytowe pod kalenicą jedno- i dwuosiowe; otwory okienne i drzwiowe prostokątne w układzie pionowym; stolarka okienna wielokwaterowa, drewniana; wzdłuż elewacji podłużnych i szczytowych obszerne, drewniane balkony (często wzdłuż całych elewacji).

- materiał budowlany: podłogowe materiały elewacji to: drewno (konstrukcja wieńcowa oraz, rzadko, szalowana deskami), cegła nietylniowana oraz tynk; w poziomie cokółków – najczęściej kamień, niekiedy tynk.

- detal architektoniczny: obszerne i długie drewniane balkony oparte na bogato profilowanych wspornikach i zastrzałkach; niekiedy wsparte na profilowanych słupach drewnianych; balustrady o bogatej sznurce (m.in. powtarzające się formy geometryczne /kółka, kwadraty, romby/ lub uproszczone ornamenty fryzacyjne); bogato profilowane elementy konstrukcji drewnianej (słupy, rygle, zastrzały, belki stropowe i oczepowe, zamki w konstrukcji wieńcowej); osobne wykonanie okapów i krawędzi dachów (gzymsowanie, koronki drewniane); podzielenie podziałów międzykondygnacyjnych (profilowane gzymsy tynkowane i kamienne lub dekoracyjne kształtowane deski i drewniane fryzy); różnorodność elementów sznurkarskich w polach międzybelkowych; kamienne i ceglane opaski okienne i drzwiowe.

- INNE CHARAKTERYSTYCZNE ELEMENTY POWIĄZANE Z BUDOWNICTWEM: niekiedy występują kamienne murki oporowe; mała architektura, układy zieleni kompozycyjnej – nie występują.







M. Śliwowski, DBGiTR we Wrocławiu

## Audyt krajobrazowy (A.K.)

### PLAN ZAGOSPODAROWANIA PRZESTRZENNEGO WOJEWÓDZTWA

Uwzględnia się rekomendacje i wnioski zawarte w A.K.

### PLAN OGÓLNY

Uwzględnia się rekomendacje i wnioski zawarte w A.K.

### MIJSCOWY PLAN ZAGOSPODAROWANIA PRZESTRZENNEGO

Określa się granice i sposób zagospodarowania krajobrazów priorytetowych

### PLAN OCHRONY PN, PK, REZERWATU

Uwzględnia się wyniki A.K.

## Audyt krajobrazowy w polityce przestrzennej gminy

- Uwzględnienie w planie ogólnym gminy rekomendacji i wniosków zawartych w audycie krajobrazowym.
- Uwzględnienie w miejscowych planach zagospodarowania przestrzennego granic i sposobów zagospodarowania krajobrazów priorytetowych.
- Uwzględnienie w uchwale reklamowej rekomendacji i wniosków zawartych w audycie krajobrazowym.
- Możliwość powołania parku kulturowego, obszaru chronionego krajobrazu lub zespołu przyrodniczo-krajobrazowego, zgodnie z rekomendacjami wynikającymi z audytu krajobrazowego



D.Ziembicki, DBGiTR we Wrocławiu

## Audyt krajobrazowy w polityce przestrzennej województwa

- Uzgadnianie projektów miejscowych planów zagospodarowania przestrzennego oraz planów ogólnych w zakresie uwzględnienia rekomendacji i wniosków zawartych w audycie krajobrazowym.
- Uwzględnienie w planie zagospodarowania przestrzennego województwa rekomendacji i wniosków zawartych w audycie krajobrazowym.
- Uwzględnienie w planach ochrony parków krajobrazowych rekomendacji i wniosków zawartych w audycie krajobrazowym.
- Określenie w planie ochrony parku krajobrazowego granic stref ochrony krajobrazów stanowiących w szczególności przedpola ekspozycji, osie widokowe, punkty widokowe oraz obszary zabudowane wyróżniające się lokalną formą architektoniczną, wyznaczonych w obrębie krajobrazów priorytetowych.
- Wyznaczenie na obszarze chronionego krajobrazu, w granicach krajobrazów priorytetowych, stref ochrony krajobrazu stanowiących w szczególności przedpola ekspozycji, osie widokowe, punkty widokowe oraz obszary zabudowane wyróżniające się lokalną formą architektoniczną, istotne dla zachowania walorów krajobrazowych obszaru chronionego krajobrazu
- Możliwość powołania parku krajobrazowego lub obszaru chronionego krajobrazu zgodnie z rekomendacjami wynikającymi z audytu krajobrazowego.